

квартал
JAZZ

Апартамент

MILES

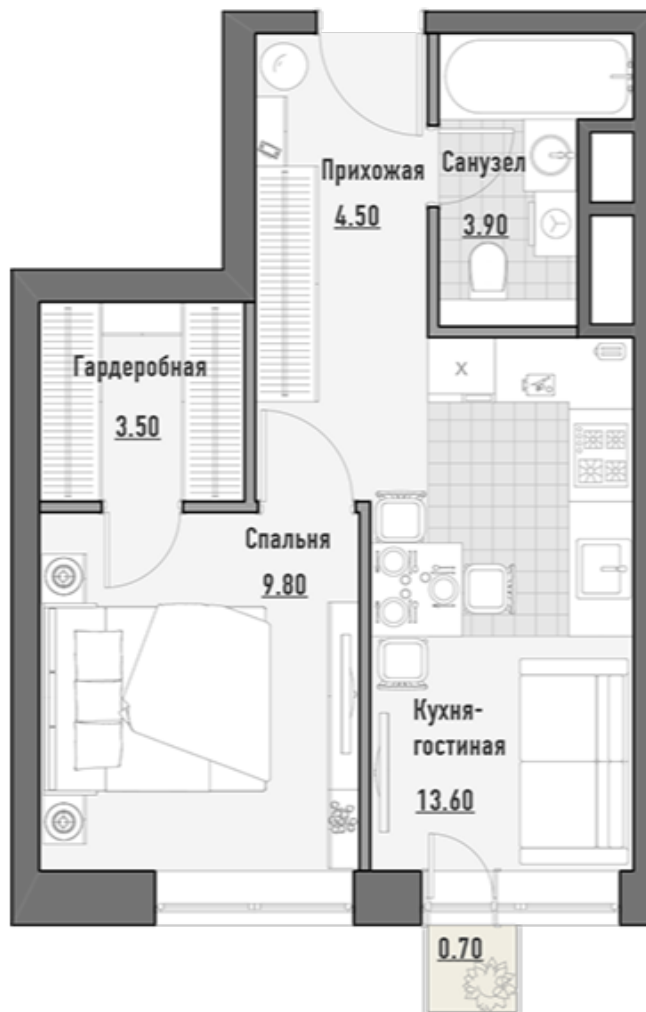
корпус

8

этаж

32

Апартамент



36.38

Общая площадь, кв. м

1

Количество спален

2.9

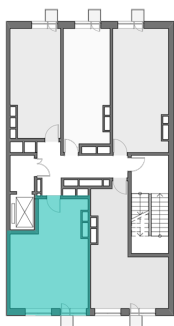
Высота потолков, м

smineX

Москва, ул. 1-я Ямская, д.2

jazzkvartal.ru

(495) 374-76-20



Описание

Жилой квартал JAZZ обладает комплексом неоспоримых преимуществ: высокотехнологичными инженерными системами, безупречным качеством сервисов, индивидуальной и современной архитектурой каждого дома. Благодаря им квартал можно назвать эталонным в премиальном сегменте. Удобная транспортная доступность, близость главных парков столицы и исключительная тишина делают жилой квартал JAZZ идеальным местом для ценителей комфортной жизни вблизи центра города.

Комфортная среда

- Тихая внутренняя территория
- Ваш личный двор-парк
- Частный детский сад с индивидуальным подходом
- Современные детские игровые площадки
- Спортивная площадка
- Санузел в каждом подъезде
- Собственная служба комфорта
- Места для велосипедов и детских колясок
- Консьержи в просторных холлах
- Эргономичный подземный паркинг
- Современные системы безопасности и видеонаблюдения



- Супермаркет и магазины, кафе и рестораны, салоны красоты в офисном здании.

Архитектура

- Проект от бюро SPEECH и Сергея Чобана
- Европейский стиль timeless
- Декор фасада из натуральной керамики, клинкерного кирпича, архитектурного камня и гранита
- Интерьеры из дорогих и качественных материалов.

Инженерные системы

- Скоростные и тихие лифты от европейского производителя Schindler
- Центральная система принудительной вентиляции
- Центральная система кондиционирования
- Система тонкой очистки воздуха
- Собственная бойлерная
- Круглосуточное видеонаблюдение за двор-парком и детскими площадками
- высокоскоростной доступ в Интернет, эфирное и цифровое телевидение, надежная телефонная связь, а также сеть Wi-Fi
- Видеодомофоны

36.38

Общая площадь, кв. м

1

Количество спален

2.9

Высота потолков, м

квартал
JAZZ

Апартамент

MILES

корпус

8

этаж

32

Апартамент

sminex

Москва, ул. 1-я Ямская, д.2

jazzkvartal.ru

(495) 374-76-20

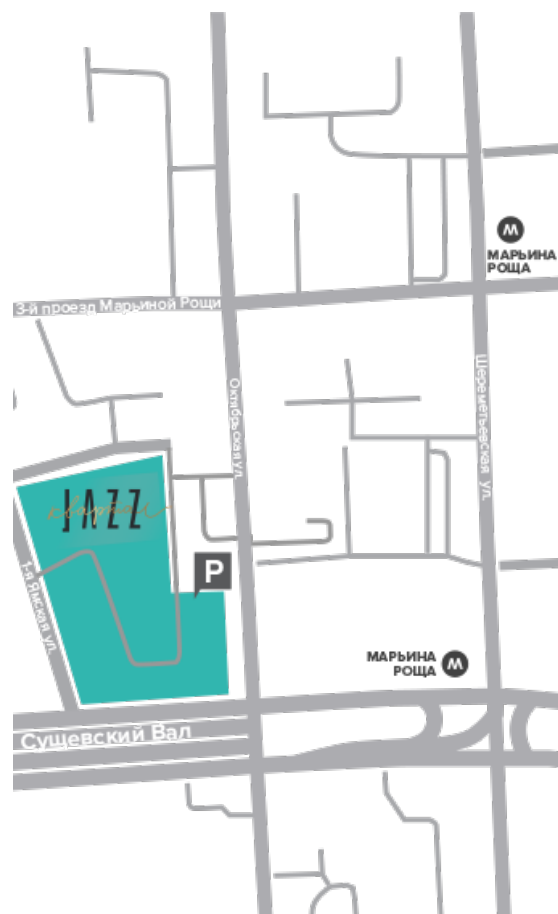
ОФИС ПРОДАЖ

Из центра

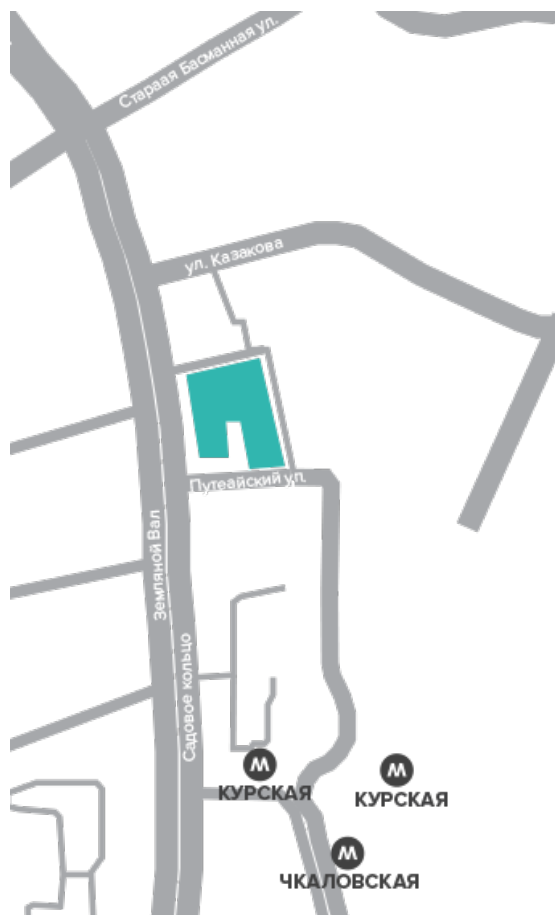
Двигаясь по улице Советской Армии в сторону области до пересечения с улицей Сущевский Вал, поверните налево. Проехав около 200 м, поверните направо на Октябрьскую улицу. Через 30 метров сверните налево к гостевому паркингу Офиса продаж JAZZ.

Из области

Двигаясь по улице Шереметьевская в сторону центра до пересечения с улицей Сущевский Вал, поверните направо. Проехав около 200 м, поверните направо на Октябрьскую улицу. Через 30 метров сверните налево к гостевому паркингу Офиса продаж JAZZ.



Сущевский вал, 49
+7 (495) 374-76-20



ЦЕНТРАЛЬНЫЙ ОФИС ПРОДАЖ

Двигайтесь по улице Земляной Вал в сторону проспекта Мира. Через 200 м. после ст. м. Курская справа Вы увидите большое офисное здание – деловой центр СИТИДЕЛ.

Доехав до него, поверните направо – в Путейский тупик. Через 50 м. будет парковка (парковка по запросу).

Земляной вал, 9
+7 (495) 6-444-000

Апартамент

MILES

корпус

8

этаж

32

Апартамент